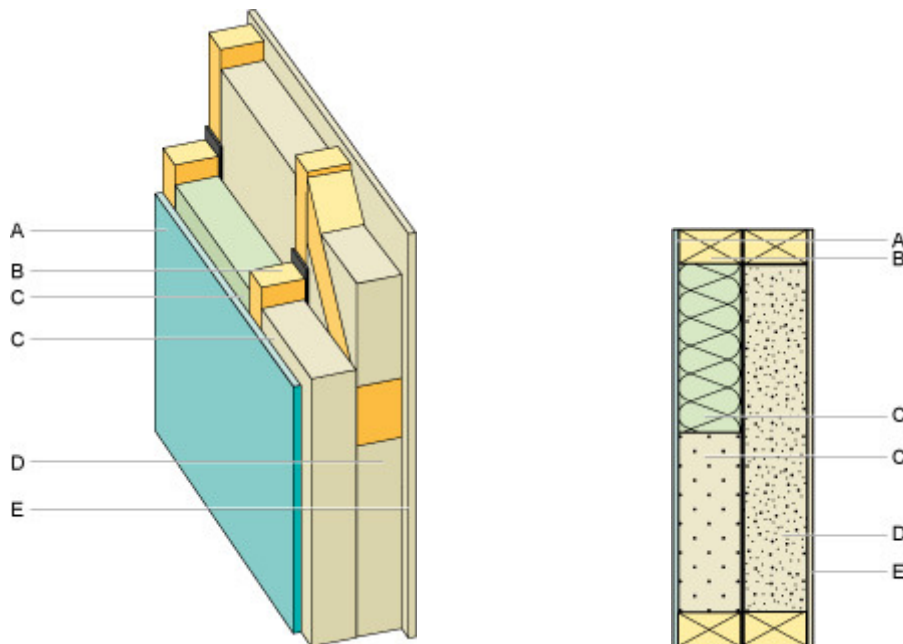


Innenwand: Altbau - Fachwerkkinnenwand (Erhöhung Schallschutz)



Baustoffangaben zur Konstruktion, Schichtaufbau

(von oben nach unten, Maße in mm)

	Dicke	Baustoff
A	12,5	Gipsfaser oder Lehmbauplatte
B	100,0	Schwinghölzer mit daran fest verbundenen Kokos-Streifen (Schallschutzverbesserung)
C	100,0	Naturdämmstoff (z.B. Zellulose, Flachs, Hanf, Holzfaser)
C		alternativ zur Erhöhung der Speichermassen, Hohlräume mit Lehmstapelsteinen gefüllt (verputzt od. unverputzt)
D	120,0	vorhandene Fachwerkwand
E	15,0	Lehmputz

Die Umsetzung aller Baumaßnahmen sollte unter Beachtung von Statik und Bauphysik von Fachleuten betreut werden.

Alle hier aufgeführten Inhalte und technischen Informationen entsprechen zum Zeitpunkt der Erstellung den anerkannten Regeln der Technik. Eine Haftung für den Inhalt kann trotz sorgfältigster Bearbeitung und Korrektur nicht übernommen werden.