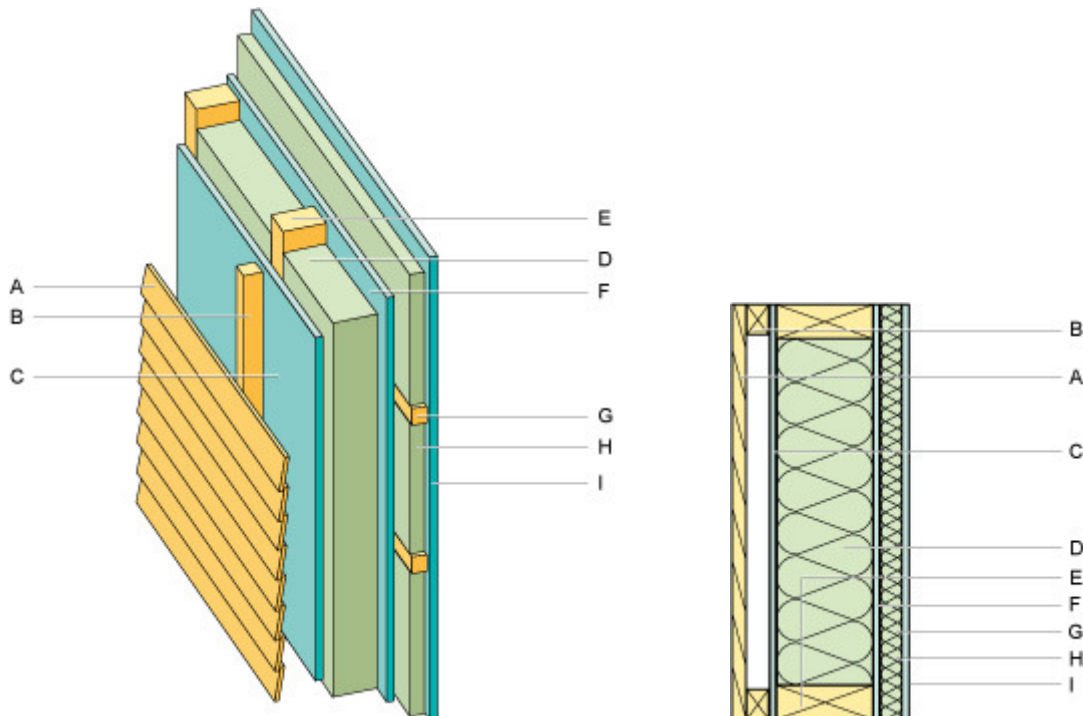




Außenwand: Neubau - Holzrahmenbau, mit Installationsebene



U-Wert in $W/(m^2K)$: 0,22 nach EnEV 2009 – 0,24 $W/(m^2K)$

Baustoffangaben zur Konstruktion, Schichtaufbau

(von oben nach unten, Maße in mm)

	Dicke	Baustoff
A	24,0	Holz Lärche Aussenwandverkleidung
B	30,0	Holz Fichte Lattung versetzt (30/50, 30/80) – Hinterlüftung
C	22,0	Holzweichfaserplatte
D	160,0	Naturdämmstoff (z.B. Zellulose, Flachs, Hanf, Holzfaser)
E	160,0	Konstruktionsvollholz (KVH)
F	18,0	OSB
G	40,0	Holz Fichte Querlattung (40/60)
H	40,0	Naturdämmstoff (z.B. Zellulose, Flachs, Hanf, Holzfaser)
I	12,5	Gipsfaser oder Lehmbauplatte

Die Umsetzung aller Baumaßnahmen sollte unter Beachtung von Statik und Bauphysik von Fachleuten betreut werden.

Alle hier aufgeführten Inhalte und technischen Informationen entsprechen zum Zeitpunkt der Erstellung den anerkannten Regeln der Technik. Eine Haftung für den Inhalt kann trotz sorgfältigster Bearbeitung und Korrektur nicht übernommen werden.